



eplas:net

Gefahrstoffe in eplas®

GEFAHRSTOFFE IN eplas®

GEFAHRSTOFFMANAGEMENT

Sie als Unternehmen stehen vor der Herausforderung, ein Gefahrstoffkataster zu führen, die Informationen zu dem eingesetzten Gefahrstoff in wirtschaftlich angemessener Form zu übermitteln und das aufwändig manuelle Abschreiben zu vermeiden. Die Anforderungen an den Umgang mit Gefahrstoffen sind vielfältig und reichen von der Informationsermittlung, Gefährdungsbeurteilung und Unterweisung bis zur Dokumentation.

Lösen Sie diese Aufgabe nicht mehr durch viele händische Insellösungen, sondern mit eplas als Gesamtlösung. Was lagert wo? Wie gefährlich ist es? Kann es substituiert werden? Wer sich mit Gefahrstoffen befasst, kennt all diese Fragen. Mit eplas mit dem Modul Gefahrstoffmanagement finden Sie die Antworten auf Knopfdruck.

Gefahrstoffkataster, Substitutionsprüfungen, verwendungsspezifische Gefährdungsbeurteilungen, Sicherheitsdatenblätter – gut, wenn es für komplexe Zusammenhänge einfache Lösungen gibt. Und warum nicht auch vom eplas-Gefahrstoff-Shop profitieren?

ANLAGE UND IMPORT VON GEFAHRSTOFFEN IN eplas®

Doch die Kernfrage ist: Wie importiere ich als Kunde meine Gefahrstoffe in eplas oder wie lege ich sie an?

Möglichkeiten in eplas®:



GEFAHRSTOFFE MANUELL IN eplas® ANLEGEN



RUDIMENTÄRER EXCEL-IMPORT



KOMPLEXER IMPORT VIA eplas® SCHNITTSTELLENSYSTEM



GEFAHRSTOFFE IMPORTIEREN MIT SDS COM XML-IMPORT



DER eplas® GEFAHRSTOFF-SHOP



ANLEGEN VON DATENSÄTZEN ALS DIENSTLEISTUNG

eplas:net



GEFAHRSTOFFE MANUELL IN eplas® ANLEGEN

Sie können ganz einfach und jederzeit Gefahrstoffe selbst in eplas anlegen. Die erste „Stufe“, Informationen zu den bei Ihnen eingesetzten Gefahrstoffen in Ihr kundenindividuelles Gefahrstoffkataster zu integrieren, ist der manuelle Weg.

Erfassen Sie die für Sie relevanten Daten aus den Sicherheitsdatenblättern der Hersteller in den entsprechenden Abschnitten in eplas. Dabei ist es selbstverständlich möglich, auf die integrierten Texteditorfunktionen zurückzugreifen, um das Layout nach Ihren Anforderungen gestalten und auch um bereits vorhandene formatierte Texte einfach und effizient übernehmen zu können.

Wir unterstützen Sie systemseitig mit bereits hinterlegten Piktogramm-Katalogen und auch den H-Sätzen, EUH-Sätzen und P-Sätzen.

The screenshot displays the 'Gefahrstoff bearbeiten' (Edit Hazard Substance) interface in eplas:net. The main section is 'Abschnitt 1: Gefahrstoff' (Section 1: Hazard Substance), which includes a form for entering details for 'Aceton AnalAR NORMAPUR Reag. Ph. Eur., Reag. USP, ACS'. Fields include 'Bezeichnung', 'Synonym', 'UFI', 'CAS-Nummer', 'EG-Nummer', 'REACH-Nummer', 'Hersteller-Nummer', and 'Produktkategorie'. A 'Hersteller hinzufügen' (Add Manufacturer) button is present, leading to a table with columns for 'Hersteller', 'Adresse', 'Land', 'Postleitzahl', 'Stadt', 'Telefonnummer', 'Notruf', and 'E-Mail Adresse'. Below this, a list of sections (Abschnitt 1B to 6) is visible. The lower part of the screenshot shows 'Verwendungsspezifische Angaben, Gefährdungsbeurteilung' (Use-specific information, Hazard Assessment), featuring a search bar and a table with columns for 'Standort', 'Eigenschaft', 'Verwendungszweck', 'Menge', 'Maßnahmenstufe Einatmen', 'Maßnahmenstufe Haut', 'Maßnahmenstufe Brand', and 'Freigabe'. A 'Komplexe Bewertung' (Complex Assessment) table is also shown, with columns for 'Eigenschaftsbeschreibung', 'Risikobewertung', 'Messwerte', 'Empfehlungen', and 'Maßnahmen'.

Manuelles Anlegen von Gefahrstoffen in eplas

GEFAHRSTOFFE IN eplas®

🧪 RUDIMENTÄRER EXCEL-IMPORT

Sie verfügen bereits über ein Kataster auf Basis von z. B. Excel und möchten dieses Kataster in eplas übernehmen? Kein Problem. Auf Grundlage einer maschinell einlesbaren Datei ist es möglich, Basis-Daten in die Software zu übernehmen.

Importmöglichkeit von elementaren Informationen wie:

- Stoffname und zugehörige Synonyme
- H- und P-Sätze
- CAS- und EG-Nummern
- GHS-Symbole
- Farbe und Geruch
- Lagerklasse
- UN-Nummer
- Wassergefährdungsklasse
- Siedepunkt, Dampfdruck
- Aggregatzustand
- Herstellerinformationen

Kein Start auf der „grünen Wiese“ sondern der direkte Einstieg in eplas mit Ihren im Unternehmen eingesetzten Gefahrstoffen.

eplas Stoffdatenimport																						
1	Stoffname	Synonym	H-Sätze	P-Sätze	CAS-Nr.	EG-Nr.	GHS-Symbole	Gemisch	Signalwort	Farbe	Geruch	Artikelnummer	Hersteller	Hersteller	Lagerklasse	UN-Nr.	WGK	Siedepunkt	Dampfdruck	Dampfdruck Einheit	Aggregatzustand	
2																						
3																						

Beispiel Excel-Liste Gefahrstoffimport



eplas:net

🧪 KOMPLEXER IMPORT VIA eplas® SCHNITTSTELLENSYSTEM

Als Erweiterung zu einem einmaligen Import per Excel ist auch die Implementierung einer Regelschnittstelle mit einem führenden System möglich. Sie haben die Gefahrstoffinformationen in einer anderen Software und wollen diese einmalig oder regelmäßig automatisiert austauschen? Mit unserem eplas-Schnittstellenserver können wir den automatisierten Datenaustausch einfach darstellen.

Hier werden zusammen mit den IT-Experten auf Ihrer und unserer Seite Möglichkeiten des Datenaustausches evaluiert, Infrastrukturen geschaffen und regelmäßige Importe parametrisiert. Grundsätzlich ist hier der Import von allen Gefahrstoffdaten möglich. Sie definieren, welche Daten in welche Richtung transportiert werden sollen und auch in welchen Intervallen.

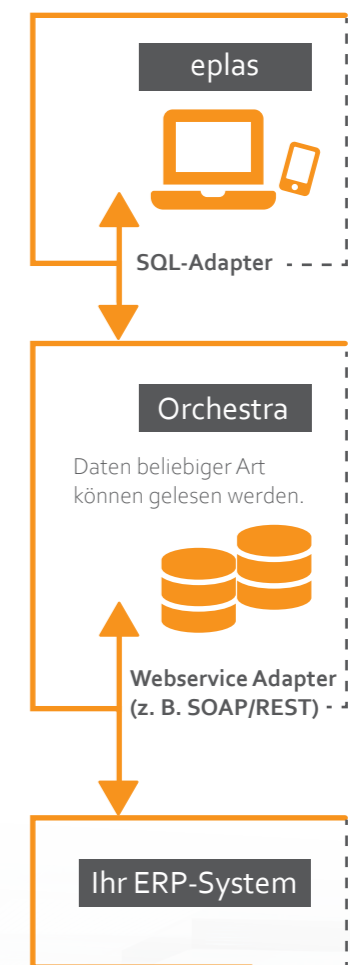
Sprechen Sie uns an und wir stimmen gemeinsam ab, ob Sie für Ihren Bedarf eine bereits bestehende oder eine individualisierte Schnittstelle benötigen.

BEREITSTELLUNG EINES WEBSERVICES ZUM IMPORT VON DATEN AUS FREMDSYSTEMEN

Unser Schnittstellenserver bietet über die bekannten Webservice-Standards SOAP und REST die Möglichkeit, Daten aus unterschiedlichsten Systemen entgegenzunehmen und in die SQL-Datenbank von eplas zu importieren.

Der Webservice kann individuell auf die Anforderung des Quellsystems angepasst werden und die Daten können bei Bedarf in der Schnittstelle transformiert werden. Übertragungen können sowohl zeitgesteuert als auch per Event bzw. Just in Time ausgelöst werden.

Nähere Infos finden Sie in unserer Schnittstellen-Broschüre.



GEFAHRSTOFFE IN eplas®

GEFAHRSTOFFE IMPORTIEREN MIT SDSComXML

Auch mit SDSComXML können Gefahrstoffe importiert werden. SDSCom ist ein XML-basierter Standard zur systemunabhängigen elektronischen Übermittlung von Sicherheitsdatenblättern. Es beinhaltet sowohl einfache als auch komplexe Datentypen. Dadurch sind alle SDB-Inhalte gemäß REACH und CLP abgedeckt.

SDSComXML kann länderspezifisch erweitert werden, um die Anforderungen regionaler Rechtsräume zu erfüllen. Zudem ist es kompatibel zu den Standardphrasenkatalogen (z.B. EuPhraC).

Nähere Infos finden Sie in unserer SDSComXML-Broschüre.

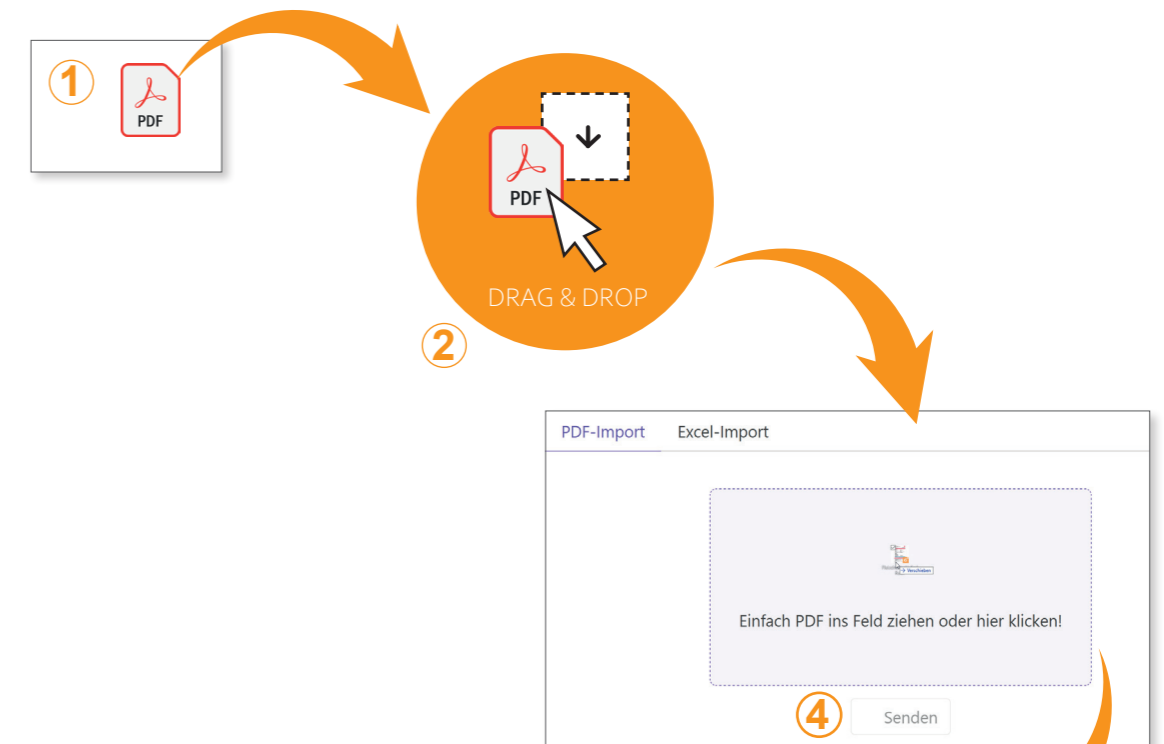
FUNKTIONEN UND VORTEILE

- Einfaches Importieren von Gefahrstoffen im SDSComXML-Format
- Schnelles und effizientes Anlegen von Datensätzen
 - Das manuelle Anlegen eines Gefahrstoffes dauert je nach Umfang ca. 1 – 2 Stunden.
 - Der Import ist in wenigen Minuten erledigt.
- Keine Übertragungsfehler durch manuelles Einpflegen

eplas:net

GEFAHRSTOFFE IMPORTIEREN MIT SDSComXML

- Die Importschnittstelle ist eine Website, die technisch im Hintergrund mit dem Zielportal verbunden ist. (1)
- Möglichkeiten des Importes (XML)
- Die Daten auf XML-Basis können per Drag & Drop auf die Schaltfläche gezogen werden. (2,3)
- Nach Klick auf Senden wird die Datei im Zielportal angelegt. (4)
- Der Stoff wird in eplas mit der Produktkategorie „Import aus SDBComXML“ angelegt. (5)



Das Screenshot zeigt die Benutzeroberfläche der eplas:net-Website. Oben ist die Navigation und das Suchfeld zu sehen. Die Hauptansicht zeigt eine Liste von Gefahrstoffen mit den Spalten Name, CAS-Nummer, EG-Nummer, Produktkategorie, Freigabe, Biomonitoring und CMR-Stoff. Ein Modal-Fenster 'Gefahrstoff bearbeiten: Xylol (Isomere)' ist geöffnet, das die Details des importierten Stoffes anzeigt. Die Spaltenüberschriften sind: Name, CAS-Nummer, EG-Nummer, Produktkategorie, Freigabe, Biomonitoring, CMR-Stoff. Die Zeile für Xylol (Isomere) zeigt die Werte: Xylol (Isomere), 1330-20-7, 215-535-7, Import aus SDBCOMXML, 0/0, -, -.

Name	CAS-Nummer	EG-Nummer	Produktkategorie	Freigabe	Biomonitoring	CMR-Stoff
Xylol (Isomere)	1330-20-7	215-535-7	Import aus SDBCOMXML	0/0	-	-

Das Modal-Fenster 'Gefahrstoff bearbeiten: Xylol (Isomere)' zeigt die folgenden Details:

- Bezeichnung: Xylol (Isomere)
- Synonym: [Leeres Feld]
- UFI: [Leeres Feld]
- CAS-Nummer: 1330-20-7
- EG-Nummer: 215-535-7
- REACH-Nummer: 01-2119488216-32-xxxx
- Hersteller-Nummer: [Leeres Feld]
- Produktkategorie: Import aus SDBCOMXML
- Bemerkungen: [Leeres Feld]

GEFAHRSTOFF-SHOP

DER eplas® GEFAHRSTOFF-SHOP

Wussten Sie schon, dass wir Ihnen über unseren Gefahrstoff-Shop die Informationen zu über 71.000 Gefahrstoffen zur Verfügung stellen können?

Der Aufwand, den Sie zum Erstellen Ihres individuellen Gefahrstoffkatalogs (inkl. dem „Befüllen“ mit Daten) betreiben, sollte für Sie so gering wie möglich sein. Daher können Sie auf den von uns gepflegten Gefahrstoff-Shop zugreifen und importieren sich einfach die für Sie relevanten Gefahrstoffinformationen.

Gefahrstoff	Synonym	CAS-Nummer	EG-Nummer	Artikelnr.	Produktgruppe
2K-ACRYL VERDÜNNUNG KURZ - 5 L	Lösemittel Produktnummer: 08234001				Gefahrstoffe (eplas)
KRAFTSPRUEHKLIEBER PLUS - 400 ML	Klebstoffe, Druckpackungen (Aerosolpackungen) Produkt zur professionellen Verwendung Produktnummer : 089100064				Gefahrstoffe (eplas)
SCHRAUBENSICHERUNGSLACK SSL	Siegel- und Plombierlack für Verbindungen aller Art.				Gefahrstoffe (eplas)
1K DICHSCHICHTLACK SEDENGLANZ FARBKATEGORIE 1 - 5 KG	Farbstoff Produktnummer : 5866203105				Gefahrstoffe (eplas)
2100 Hard-Hat Serie Decklacke	Aerosol, Farbe.				Gefahrstoffe (eplas)
Zweikomponenten Spezialspachtel	Artikelnummer: TSPACHS 2-Komponenten Spezialspachtel Harz				Gefahrstoffe (eplas)
Acetanilid zur Synthese	Synthesechemikalie Produktnummer : 8.22344 Artikelnummer : 822344	103-84-4	203-150-7		Gefahrstoffe (eplas)
1-(Methylamino)anthrachinon	Laborchemikalien, Herstellung von Stoffen Produktnummer : M28200	82-38-2			Gefahrstoffe (eplas)
1K Multi Plastic Primer	1K Multi Plastic Primer MSDS code : 032666				Gefahrstoffe (eplas)
3M Elektrospray 1604, grau	Elektro-Isolierspray Bestellnummern DE-9999-5308-1 7000063482				Gefahrstoffe (eplas)
421 Farbloser Schutzüberzug (Sprühdose)	421 Farbloser Schutzüberzug				Gefahrstoffe (eplas)
RAL FARBEN, ACRYL	Farbspray				Gefahrstoffe (eplas)
Aceton	3-Hydroxy-2-butanon, Acetylacetylcarbinol Produktnummer : W200824 Laborchemikalien, Herstellung von Stoffen	513-86-0			Gefahrstoffe (eplas)
Aceton (Merck)	Aceton zur Analyse EMSURE ACS,ISO,Reag. Ph Eur (Dimethylketon, Propanon Produktnummer : 1.00014 Artikelnummer : 100014 Marke : Millipore Chemische Analytik, Chemische Produktion	67-64-1	200-662-2		Gefahrstoffe (eplas)
Acetonitril EMPLURA	Artikelnummer 115500 Chemische Analytik, Chemische Produktion	75-05-8			Gefahrstoffe (eplas)

Beispiel Auflistung der verfügbaren Stoffe



Wir stellen Ihnen über den Shop derzeit vielzählige Gefahrstoffe inklusive Daten und Datenblättern direkt in eplas zur Verfügung.

Zusätzlich sind alle gängigen Piktogramme als Katalog bereits im System hinterlegt und können bei den vorab genannten Erfassungsvarianten mit genutzt werden, was bedeutet, dass bei allen Erfassungsvarianten die entsprechenden Piktogramme in dem Menü aktiviert sind.

eplas:net

DER eplas® GEFAHRSTOFF-SHOP

Der enthaltene Umfang der importierbaren Informationen hängt unter anderem davon ab, ob es sich um Reinstoffe oder um Gemische/Produkte handelt.

Natürlich wollen wir Sie nicht nur bei der einmaligen Datenanlage unterstützen, weshalb auch der besondere Service eines **Aktualisierungsdienstes** für die Gefahrstoffe integriert ist.

Wir beschäftigen ein Fach-Team, das den Bestand der Daten regelmäßig aktualisiert und auch erweitert.

Nutzen Sie unseren Aktualisierungsdienst.

Gefahrstoff	Produktgruppe	Bestelldatum	Flatrateprodukt	Mitarbeiter	Update	Statusmeldung
1-490 Selenix accelerated direct thinner	Gefahrstoffe (eplas)	25.08.2021 07:43:17	✓	Administrator	-	Gefahrstoff erfolgreich importiert
WEICONLOCK AN 305-42	Gefahrstoffe (eplas)	09.08.2021 11:44:34	✓	Administrator	✓	Gefahrstoff erfolgreich importiert
2K MULTIVERDÜNNER	Gefahrstoffe (eplas)	09.08.2021 11:20:57	✓	Administrator	✓	Gefahrstoff erfolgreich importiert
Interflon Lube TF (aerosol)	Eplas	07.06.2021 10:31:20	✓	Administrator	-	Gefahrstoff erfolgreich importiert
1-(Methylamino)anthrachinon	Eplas	25.05.2021 10:54:08	✓	Administrator	-	Gefahrstoff erfolgreich importiert
(2-Hydroxyethyl)-methacrylat [Merck]	Eplas	25.05.2021 10:54:08	✓	Administrator	-	Gefahrstoff erfolgreich importiert
1-(Methylamino)anthrachinon	Eplas	25.05.2021 09:06:08	✓	Administrator	-	Gefahrstoff erfolgreich importiert
(2-Hydroxyethyl)-methacrylat [Merck]	Eplas	25.05.2021 09:06:08	✓	Administrator	-	Gefahrstoff erfolgreich importiert

Beispiel Gefahrstoffliste des Shops

ANLEGEN VON DATENSÄTZEN ALS DIENSTLEISTUNG

Um Ihre Ressourcen zu schonen, ist es natürlich auch möglich, dass wir Ihnen Ihre Gefahrstoffe erfassen und über unser Shopsystem zur Verfügung stellen. Dafür stellen wir Ihnen ein Content-Team zur Verfügung, das sich unter anderem auch um Ihre kundenindividuell zu erfassenden Informationen kümmert und die Kundendaten in eplas überführt. Dazu bieten wir Ihnen attraktive Konditionen für Ihren individuellen Bedarf.

Sprechen Sie uns dazu gerne an.



VORTEILE VON eplas®



Inhabergeführtes und unabhängiges Unternehmen

Archivierung aller wichtigen stoffbezogenen Unterlagen, einfach und nachvollziehbar

Einfache Anlage und Import von Gefahrstoffen

Elektronische Ablage der Sicherheitsdatenblätter mit Historienfunktion

Gefährdungsbeurteilung Gefahrstoffe nach EMKG und komplexer Bewertung

Einfache Erfassung aller Gefahrstoffe mit den wichtigsten Stoffdaten

Vielzählige Gefahrstoffe inklusive Daten und Datenblätter in eplas®

Durch Kooperation mit einem Dienstleister eine Gesamtzahl von 71.000 Gefahrstoffen

Automatische Erstellung des Gefahrstoffkatasters

Substitutionsprüfung (auch nach GHS Spaltenmodell)

IHR ANSPRECHPARTNER



FRANK REEH
Leiter Vertrieb

E-Mail: f.reeh@eplas.net
Tel.: + 49 27 71 87 97 - 160
Mobil: + 49 176 181 43 160



V-202206

eplas:net

Jochen Blöcher GmbH
Dillenburg Straße 78
35685 Dillenburg - Manderbach
Tel. +49 27 71 87 97 - 0
info@eplas.net